

Rapport de mission de repérage des matériaux et produits contenant de l'amiante avant réalisation de travaux

R. 4412-97 modifié par le décret 2012-639 du 4 mai 2012
Norme NF X 46-020

177 RUE DU LIEUTENANT MOISANT

77190 DAMMARIE LES LYS

Aucun document disponible

A \ INFORMATIONS GENERALES

A.1 \ DESIGNATION DU BÂTIMENT

Nature du bâtiment :	Bâtiment collectif	Adresse :	177 RUE DU LIEUTENANT MOISANT 77190 DAMMARIÉ LES LYS
Cat. Du bâtiment :		Bâtiment :	
Etage :		Porte :	
Ref Cadastrale :	NC	Propriété de :	OPH77 10 AVENUE CHARLES PEGUY 77000 MELUN

A.2 \ DESIGNATION DU DONNEUR D'ORDRE

Nom :	OPH77	Documents remis :	
Adresse :	10 AVENUE CHARLES PEGUY 77000 MELUN	Moyens mis à disposition :	

A.3 \ EXECUTION DE LA MISSION

RAPPORT N° :	DAMMARIÉ LES LYS - 177 RUE DU LIEUTENANT MOISANT	Laboratoire d'Analyses :	ITGA
Repérage réalisé le :	18/12/2017	Adresse laboratoire :	3 RUE ARMAND HERPIN LACROIX - CS 46537 35065 RENNES CEDEX
Accompagnateur :		Numéro d'accréditation :	1-5967
Par :	Thomas GOLIAS	Organisme d'assurance professionnelle :	AXA France
N° certificat :	CPDI4433	Adresse assurance :	313 Terrasses de l'Arche 92727 NANTERRE CEDEX
Date d'obtention :	13/10/2017	N° de contrat d'assurance :	10063271004
Organisme certificateur	I.CERT Parc EDONIA - Bâtiment G - Rue de la Terre Victoria - 35760 Saint Grégoire	Date de validité :	31/12/2018

B \ CACHET DU DIAGNOSTIQUEUR

FAIT LE 01/06/2018

Cabinet : EXPERT HABITAT & INDUSTRIE INGENIERIE

Nom du responsable : **DEMOULIN Frédéric**

Nom du diagnostiqueur : **Thomas GOLIAS**



C\ SOMMAIRE

Table des matières

A \ INFORMATIONS GENERALES	2
A.1 \ DESIGNATION DU BÂTIMENT	2
A.2 \ DESIGNATION DU DONNEUR D'ORDRE	2
A.3 \ EXECUTION DE LA MISSION.....	2
B \ CACHET DU DIAGNOSTIQUEUR	2
C \ SOMMAIRE	3
D \ CONCLUSIONS	4
E \ PROGRAMME DE REPERAGE	6
F \ CONDITIONS DE REALISATION DU REPERAGE	7
G \ RAPPORTS PRECEDENTS.....	7
H \ RESULTATS DETAILLES DU REPERAGE	8
ANNEXE 1 – PHOTOS DES ELEMENTS AMIANTES ET/OU NON AMIANTES.....	18
ANNEXE 3 – PROCES VERBAUX D'ANALYSES.....	37
ATTESTATION(S).....	44
CERTIFICAT DE COMPETENCES	45

D\ CONCLUSIONS

Dans le cadre de la mission décrite en tête de rapport, il a été repéré des matériaux et produits contenant de l'amiante

PIECE	ETAGE	ELEMENTS	DESCRIPTIF LABORATOIRE	REPERAGE	Echantillon	METHODE	ETAT	RESULTAT
Locaux vides-ordures		Conduit		Conduits	DAMMARIE LES LYS - 177 RUE DU LIEUTENANT MOISANTP013	RESULTAT ANALYSE	BON ETAT	Amiante détectée
Locaux vides-ordures		Conduit		Conduits	DAMMARIE LES LYS - 177 RUE DU LIEUTENANT MOISANTP003	RESULTAT ANALYSE	BON ETAT	Amiante détectée
Locaux vides-ordures		Joint		Pelles vides-ordures	DAMMARIE LES LYS - 177 RUE DU LIEUTENANT MOISANTP007	RESULTAT ANALYSE	DEGRADATION PARTIELLE	Amiante détectée
Locaux vides-ordures		Joint d'assemblage		Pelles vides-ordures	DAMMARIE LES LYS - 177 RUE DU LIEUTENANT MOISANTP009	RESULTAT ANALYSE	DEGRADATION PARTIELLE	Amiante détectée
Locaux vides-ordures		Joint		Pelles vides-ordures	DAMMARIE LES LYS - 177 RUE DU LIEUTENANT MOISANTP017	RESULTAT ANALYSE	DEGRADATION PARTIELLE	Amiante détectée
Locaux vides-ordures		Conduit		Conduits	DAMMARIE LES LYS - 177 RUE DU LIEUTENANT MOISANTP018	RESULTAT ANALYSE	BON ETAT	Amiante détectée

PIECE	ETAGE	ELEMENTS	DESCRIPTIF LABORATOIRE	REPERAGE	Echantillon	METHODE	ETAT	RESULTAT
Locaux vidéo-ordures		Conduit		Conduits	DAMMARIE LES LYS - 177 RUE DU LIEUTENANT MOISANTP013	ZSO	BON ETAT	Amiante détectée
Locaux vidéo-ordures		Conduit		Conduits	DAMMARIE LES LYS - 177 RUE DU LIEUTENANT MOISANTP003	ZSO	BON ETAT	Amiante détectée
Locaux vidéo-ordures		Joint		Pelles vidéo-ordures	DAMMARIE LES LYS - 177 RUE DU LIEUTENANT MOISANTP007	ZSO	DEGRADATION PARTIELLE	Amiante détectée
Locaux vidéo-ordures		Joint d'assemblage		Pelles vidéo-ordures	DAMMARIE LES LYS - 177 RUE DU LIEUTENANT MOISANTP009	ZSO	DEGRADATION PARTIELLE	Amiante détectée
Locaux vidéo-ordures		Joint		Pelles vidéo-ordures	DAMMARIE LES LYS - 177 RUE DU LIEUTENANT MOISANTP017	ZSO	DEGRADATION PARTIELLE	Amiante détectée
Locaux vidéo-ordures		Conduit		Conduits	DAMMARIE LES LYS - 177 RUE DU LIEUTENANT MOISANTP018	ZSO	BON ETAT	Amiante détectée

ZSO : Zone de Similitude d'Ouvrage

Liste des locaux non visités concernés par les travaux et justification

PIECE	ETAGE	STATUT DE VISITE
NEANT		

Liste des éléments non inspectés et justification

PIECE	ETAGE	ELEMENTS	REPERAGE	RESULTAT
NEANT				

E \ PROGRAMME DE REPERAGE

PIECES CONCERNEES	PERIMETRE DU REPERAGE	REPERAGE	TRAVAUX	ELEMENTS	Echantillonnage	REMARQUES PARTICULIERES
Locaux communs	Bâtiment collectif	Ensemble des zones impactées	Condamnation des pelles vides-ordures	Ensemble des éléments impactés	100%	
Locaux vides-ordures	Bâtiment collectif	Ensemble des zones impactées	Condamnation des pelles vides-ordures	Ensemble des éléments impactés	100%	

Aucun document disponible

ELEMENTS A SONDER OU A ANALYSER NON PRESENTS:

F \ CONDITIONS DE REALISATION DU REPERAGE

Le repérage amiante avant travaux, contient les informations sur la présence d'amiante dans les matériaux et produits du bâtiment afin d'informer les intervenants réalisant des activités ou interventions sur des matériaux et/ou équipements susceptibles de libérer des fibres d'amiante selon la liste citée dans le cadre E.

Il consiste à identifier et localiser, par inspections visuelles et investigations approfondies pouvant être destructives, l'ensemble des matériaux et produits contenant de l'amiante incorporés ou faisant indissociablement corps avec les locaux et les zones de l'immeuble objet des travaux.

Lorsque l'absence de marquages spécifiques ou de documents ne permet pas à l'opérateur de repérage d'attester de la présence ou de la non présence d'amiante dans les matériaux et produits, des prélèvements seront effectués afin de déterminer par analyse la présence ou non d'amiante.

Procédures de prélèvement :

Les prélèvements sur des matériaux ou produits susceptibles de contenir de l'amiante sont réalisés en vertu des dispositions du Code du Travail. Le matériel de prélèvement est adapté à l'opération à réaliser afin de générer le minimum de poussières. Dans le cas où une émission de poussières est prévisible, le matériau ou produit est mouillé à l'eau à l'endroit du prélèvement (sauf risque électrique) et, si nécessaire, une protection est mise en place au sol ; de même, le point de prélèvement est stabilisé après l'opération (pulvérisation de vernis ou de laque, par exemple).

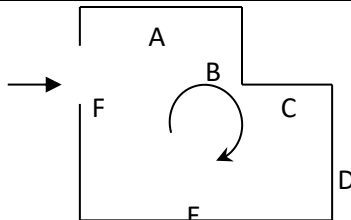
Pour chaque prélèvement, des outils propres et des gants à usage unique sont utilisés afin d'éliminer tout risque de contamination croisée. Dans tous les cas, les équipements de protection individuelle sont à usage unique.

L'accès à la zone à risque (sphère de 1 à 2 mètres autour du point de prélèvement) est interdit pendant l'opération. Si l'accompagnateur doit s'y tenir, il porte les mêmes équipements de protection individuelle que l'opérateur de repérage.

L'échantillon est immédiatement conditionné, après son prélèvement, dans un double emballage individuel étanche.

Les informations sur toutes les conditions existantes au moment du prélèvement susceptible d'influencer l'interprétation des résultats des analyses (environnement du matériau, contamination éventuelle, etc.) seront, le cas échéant, mentionnées dans la fiche d'identification et de cotation en annexe.

Sens du repérage pour évaluer un local :



G \ RAPPORTS PRECEDENTS

NEANT

H \ RESULTATS DETAILLES DU REPERAGE

LISTE DES LOCAUX / PARTIES D'IMMEUBLE VISITEES/NON VISITEES CONCERNEES PAR LES TRAVAUX ET JUSTIFICATION

PIECE	ETAGE	JUSTIFICATION	VISITE	TRAVAUX
Locaux vide-ordures			OUI	CONCERNEE
Locaux vide-ordures			OUI	CONCERNEE
Demi-Palier 1			OUI	CONCERNEE
Demi-Paliers			OUI	CONCERNEE
Locaux vide-ordures			OUI	CONCERNEE
Gaines vide-ordures			OUI	CONCERNEE

DESCRIPTION DES REVETEMENTS EN PLACE AU JOUR DE LA VISITE

PIECE	MUR1	MUR2	MUR3	MUR4	PLANCHER BAS	PLANCHER HAUT	PORTES	FENETRE1	FENETRE2
Locaux vide-ordures	Béton					Peinture			
Locaux vide-ordures	Béton					Peinture			
Demi-Palier 1									
Demi-Paliers									
Locaux vide-ordures	Béton	Carreaux de plâtre				Peinture			
Gaines vide-ordures									

LA LISTE DES MATERIAUX OU PRODUITS CONTENANT DE L'AMIANTE, SUR ZONE DE SIMILITUDE D'OUVRAGE ET SUR JUGEMENT PERSONNEL

PIECE	ETAGE	ELEMENTS	DESCRIPTIF LABORATOIRE	Echantillon	REPERAGE	ETAT	RESULTAT	METHODE
Locaux vide-ordures		Conduit		DAMMARIE LES LYS - 177 RUE DU LIEUTENANT MOISANTP01 3	Conduits	BON ETAT		ZSO

PIECE	ETAGE	ELEMENTS	DESCRIPTIF LABORATOIRE	Echantillon	REPERAGE	ETAT	RESULTAT	METHODE
Locaux vide-ordures		Conduit		DAMMARIE LES LYS - 177 RUE DU LIEUTENANT MOISANTP003	Conduits	BON ETAT		ZSO
Locaux vide-ordures		Joint		DAMMARIE LES LYS - 177 RUE DU LIEUTENANT MOISANTP007	Pelles vides-ordures	DEGRADATION PARTIELLE		ZSO
Locaux vide-ordures		Joint d'assemblage		DAMMARIE LES LYS - 177 RUE DU LIEUTENANT MOISANTP009	Pelles vides-ordures	DEGRADATION PARTIELLE		ZSO
Locaux vide-ordures		Joint		DAMMARIE LES LYS - 177 RUE DU LIEUTENANT MOISANTP017	Pelles vides-ordures	DEGRADATION PARTIELLE		ZSO
Locaux vide-ordures		Conduit		DAMMARIE LES LYS - 177 RUE DU LIEUTENANT MOISANTP018	Conduits	BON ETAT		ZSO

ZSO : Zone de Similitude d'Ouvrage

LA LISTE DES MATERIAUX OU PRODUITS CONTENANT DE L'AMIANTE, APRES ANALYSE

PIECE	ETAGE	ELEMENTS	DESCRIPTIF LABORATOIRE	Echantillon	REPERAGE	ETAT	RESULTAT
Locaux vide-ordures		Conduit		DAMMARIE LES LYS - 177 RUE DU LIEUTENANT MOISANTP013	Conduits	BON ETAT	
Locaux vide-ordures		Conduit		DAMMARIE LES LYS - 177 RUE DU LIEUTENANT MOISANTP003	Conduits	BON ETAT	

PIECE	ETAGE	ELEMENTS	DESCRIPTIF LABORATOIRE	Echantillon	REPERAGE	ETAT	RESULTAT
Locaux vide-ordures		Joint		DAMMARIE LES LYS - 177 RUE DU LIEUTENANT MOISANTP007	Pelles vides-ordures	DEGRADATION PARTIELLE	
Locaux vide-ordures		Joint d'assemblage		DAMMARIE LES LYS - 177 RUE DU LIEUTENANT MOISANTP009	Pelles vides-ordures	DEGRADATION PARTIELLE	
Locaux vide-ordures		Joint		DAMMARIE LES LYS - 177 RUE DU LIEUTENANT MOISANTP017	Pelles vides-ordures	DEGRADATION PARTIELLE	
Locaux vide-ordures		Conduit		DAMMARIE LES LYS - 177 RUE DU LIEUTENANT MOISANTP018	Conduits	BON ETAT	

ZSO : Zone de Similitude d'Ouvrage

LA LISTE DES MATERIAUX SUSCEPTIBLES DE CONTENIR DE L'AMIANTE, MAIS N'EN CONTENANT PAS.

PIECE	ETAGE	ELEMENTS	DESCRIPTIF LABORATOIRE	Echantillon	REPERAGE	ETAT	RESULTAT	METHODE
Locaux vide-ordures		Enduit		DAMMARIE LES LYS - 177 RUE DU LIEUTENANT MOISANTP001	Mur A	BON ETAT	Amiante non détectée	RESULTAT ANALYSE
Locaux vide-ordures		Peinture		DAMMARIE LES LYS - 177 RUE DU LIEUTENANT MOISANTP002	Pelles vides-ordures	DEGRADATION PARTIELLE	Amiante non détectée	RESULTAT ANALYSE
Locaux vide-ordures		Calorifugeage		DAMMARIE LES LYS - 177 RUE DU LIEUTENANT MOISANTP004	Plafond	BON ETAT	Amiante non détectée	RESULTAT ANALYSE

PIECE	ETAGE	ELEMENTS	DESRIPTIF LABORATOIRE	Echantillon	REPERAGE	ETAT	RESULTAT	METHODE
Locaux vidéo-ordures		Enduit		DAMMARIE LES LYS - 177 RUE DU LIEUTENANT MOISANTP005	Mur C	BON ETAT	Amiante non détectée	RESULTAT ANALYSE
Locaux vidéo-ordures		Peinture		DAMMARIE LES LYS - 177 RUE DU LIEUTENANT MOISANTP006	Pelles vidéo-ordures	BON ETAT	Amiante non détectée	RESULTAT ANALYSE
Locaux vidéo-ordures		Joint d'étanchéité		DAMMARIE LES LYS - 177 RUE DU LIEUTENANT MOISANTP008	Pelles vidéo-ordures	DEGRADATION PARTIELLE	Amiante non détectée	RESULTAT ANALYSE
Locaux vidéo-ordures		Enduit béton		DAMMARIE LES LYS - 177 RUE DU LIEUTENANT MOISANTP010	Plafond	BON ETAT	Amiante non détectée	RESULTAT ANALYSE
Locaux vidéo-ordures		Peinture		DAMMARIE LES LYS - 177 RUE DU LIEUTENANT MOISANTP011	Fenêtres bois	DEGRADATION PARTIELLE	Amiante non détectée	RESULTAT ANALYSE
Locaux vidéo-ordures		Joint		DAMMARIE LES LYS - 177 RUE DU LIEUTENANT MOISANTP012	Conduits	DEGRADATION PARTIELLE	Amiante non détectée	RESULTAT ANALYSE
Locaux vidéo-ordures		Enduit		DAMMARIE LES LYS - 177 RUE DU LIEUTENANT MOISANTP014	Mur C	BON ETAT	Amiante non détectée	RESULTAT ANALYSE
Locaux vidéo-ordures		Enduit		DAMMARIE LES LYS - 177 RUE DU LIEUTENANT MOISANTP015	Mur E	BON ETAT	Amiante non détectée	RESULTAT ANALYSE

PIECE	ETAGE	ELEMENTS	DESRIPTIF LABORATOIRE	Echantillon	REPERAGE	ETAT	RESULTAT	METHODE
Locaux vides-ordures		Peinture		DAMMARIE LES LYS - 177 RUE DU LIEUTENANT MOISANTP016	Pelles vides-ordures	DEGRADATION PARTIELLE	Amiante non détectée	RESULTAT ANALYSE
Locaux vides-ordures		Peinture		DAMMARIE LES LYS - 177 RUE DU LIEUTENANT MOISANTP002	Pelles vides-ordures	DEGRADATION PARTIELLE	Amiante non détectée	ZSO
Locaux vides-ordures		Calorifugeage		DAMMARIE LES LYS - 177 RUE DU LIEUTENANT MOISANTP004	Plafond	BON ETAT	Amiante non détectée	ZSO
Locaux vides-ordures		Peinture		DAMMARIE LES LYS - 177 RUE DU LIEUTENANT MOISANTP006	Pelles vides-ordures	BON ETAT	Amiante non détectée	ZSO
Locaux vides-ordures		Joint d'étanchéité		DAMMARIE LES LYS - 177 RUE DU LIEUTENANT MOISANTP008	Pelles vides-ordures	DEGRADATION PARTIELLE	Amiante non détectée	ZSO
Locaux vides-ordures		Enduit béton		DAMMARIE LES LYS - 177 RUE DU LIEUTENANT MOISANTP010	Plafond	BON ETAT	Amiante non détectée	ZSO
Locaux vides-ordures		Peinture		DAMMARIE LES LYS - 177 RUE DU LIEUTENANT MOISANTP011	Fenêtres bois	DEGRADATION PARTIELLE	Amiante non détectée	ZSO
Locaux vides-ordures		Joint		DAMMARIE LES LYS - 177 RUE DU LIEUTENANT MOISANTP012	Conduits	DEGRADATION PARTIELLE	Amiante non détectée	ZSO

PIECE	ETAGE	ELEMENTS	DESRIPTIF LABORATOIRE	Echantillon	REPERAGE	ETAT	RESULTAT	METHODE
Locaux vidéo-ordures		Peinture		DAMMARIE LES LYS - 177 RUE DU LIEUTENANT MOISANTP016	Pelles vidéo-ordures	DEGRADATION PARTIELLE	Amiante non détectée	ZSO
Locaux vidéo-ordures		Enduit		DAMMARIE LES LYS - 177 RUE DU LIEUTENANT MOISANTP001	Mur A	BON ETAT	Amiante non détectée	ZSO
Locaux vidéo-ordures		Enduit		DAMMARIE LES LYS - 177 RUE DU LIEUTENANT MOISANTP001	Mur B	BON ETAT	Amiante non détectée	ZSO
Locaux vidéo-ordures		Enduit		DAMMARIE LES LYS - 177 RUE DU LIEUTENANT MOISANTP001	Mur C	BON ETAT	Amiante non détectée	ZSO
Locaux vidéo-ordures		Enduit		DAMMARIE LES LYS - 177 RUE DU LIEUTENANT MOISANTP001	Mur D	BON ETAT	Amiante non détectée	ZSO
Locaux vidéo-ordures		Enduit		DAMMARIE LES LYS - 177 RUE DU LIEUTENANT MOISANTP005	Mur A	BON ETAT	Amiante non détectée	ZSO
Locaux vidéo-ordures		Enduit		DAMMARIE LES LYS - 177 RUE DU LIEUTENANT MOISANTP005	Mur B	BON ETAT	Amiante non détectée	ZSO
Locaux vidéo-ordures		Enduit		DAMMARIE LES LYS - 177 RUE DU LIEUTENANT MOISANTP005	Mur C	BON ETAT	Amiante non détectée	ZSO

PIECE	ETAGE	ELEMENTS	DESCRIPTIF LABORATOIRE	Echantillon	REPERAGE	ETAT	RESULTAT	METHODE
Locaux vidéo-ordures		Enduit		DAMMARIE LES LYS - 177 RUE DU LIEUTENANT MOISANTP005	Mur D	BON ETAT	Amiante non détectée	ZSO
Locaux vidéo-ordures		Enduit		DAMMARIE LES LYS - 177 RUE DU LIEUTENANT MOISANTP014	Mur A	BON ETAT	Amiante non détectée	ZSO
Locaux vidéo-ordures		Enduit		DAMMARIE LES LYS - 177 RUE DU LIEUTENANT MOISANTP014	Mur B	BON ETAT	Amiante non détectée	ZSO
Locaux vidéo-ordures		Enduit		DAMMARIE LES LYS - 177 RUE DU LIEUTENANT MOISANTP014	Mur C	BON ETAT	Amiante non détectée	ZSO
Locaux vidéo-ordures		Enduit		DAMMARIE LES LYS - 177 RUE DU LIEUTENANT MOISANTP014	Mur D	BON ETAT	Amiante non détectée	ZSO
Locaux vidéo-ordures		Enduit		DAMMARIE LES LYS - 177 RUE DU LIEUTENANT MOISANTP014	Mur F	BON ETAT	Amiante non détectée	ZSO
Locaux vidéo-ordures		Enduit		DAMMARIE LES LYS - 177 RUE DU LIEUTENANT MOISANTP015	Mur D	BON ETAT	Amiante non détectée	ZSO
Locaux vidéo-ordures		Enduit		DAMMARIE LES LYS - 177 RUE DU LIEUTENANT MOISANTP015	Mur E	BON ETAT	Amiante non détectée	ZSO

ANNEXE 1 – PHOTOS DES ELEMENTS AMIANTES ET/OU NON AMIANTES

PRELEVEMENT : DAMMARIE LES LYS - 177 RUE DU LIEUTENANT MOISANTP001			
NOM DU CLIENT	NUMERO DU DOSSIER		PIECE OU LOCAL
OPH77	DAMMARIE LES LYS - 177 RUE DU LIEUTENANT MOISANT 18/12/2017		Locaux vide-ordures
ELEMENT	DESCRIPTIF DU LABORATOIRE	DATE DE PRELEVEMENT	NOM DE L'OPERATEUR
Enduit	Enduit plâtreux blanc en vrac + peinture non séparable + matériau gris en faible quantité en vrac non séparable	18/12/2017	GOLIAS Thomas
LOCALISATION		RESULTAT	
Mur A		Amiante non détecté	
EMPLACEMENT			



PRELEVEMENT : DAMMARIE LES LYS - 177 RUE DU LIEUTENANT MOISANTP002			
NOM DU CLIENT	NUMERO DU DOSSIER		PIECE OU LOCAL
OPH77	DAMMARIE LES LYS - 177 RUE DU LIEUTENANT MOISANT 18/12/2017		Locaux vide-ordures
ELEMENT	DESCRIPTIF DU LABORATOIRE	DATE DE PRELEVEMENT	NOM DE L'OPERATEUR
Peinture	Peintures multiples en vrac	18/12/2017	GOLIAS Thomas
LOCALISATION		RESULTAT	
Pelles vides-ordures		Amiante non détecté	

EMPLACEMENT



PRELEVEMENT : DAMMARIE LES LYS - 177 RUE DU LIEUTENANT MOISANTP003			
NOM DU CLIENT	NUMERO DU DOSSIER		PIECE OU LOCAL
OPH77	DAMMARIE LES LYS - 177 RUE DU LIEUTENANT MOISANT 18/12/2017		Locaux vide-ordures
ELEMENT	DESCRIPTIF DU LABORATOIRE	DATE DE PRELEVEMENT	NOM DE L'OPERATEUR
Conduit	Matériau gris en vrac avec fibres visibles	18/12/2017	GOLIAS Thomas
LOCALISATION		RESULTAT	
Conduits		Présence d'amiante	

EMPLACEMENT



PRELEVEMENT : DAMMARIE LES LYS - 177 RUE DU LIEUTENANT MOISANTP004			
NOM DU CLIENT	NUMERO DU DOSSIER		PIECE OU LOCAL
OPH77	DAMMARIE LES LYS - 177 RUE DU LIEUTENANT MOISANT 18/12/2017		Locaux vide-ordures
ELEMENT	DESCRIPTIF DU LABORATOIRE	DATE DE PRELEVEMENT	NOM DE L'OPERATEUR
Calorifugeage	Matériau fibreux jaune + peinture + toile blanche enduite non séparable	18/12/2017	GOLIAS Thomas
LOCALISATION		RESULTAT	
Plafond		Amiante non détecté	

EMPLACEMENT

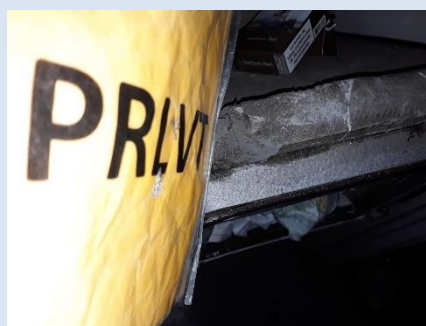


PRELEVEMENT : DAMMARIÉ LES LYS - 177 RUE DU LIEUTENANT MOISANTP005			
NOM DU CLIENT	NUMERO DU DOSSIER		PIECE OU LOCAL
OPH77	DAMMARIÉ LES LYS - 177 RUE DU LIEUTENANT MOISANT 18/12/2017		Locaux vide-ordures
ELEMENT	DESCRIPTIF DU LABORATOIRE	DATE DE PRELEVEMENT	NOM DE L'OPERATEUR
Enduit	Enduit plâtreux blanc en vrac + peinture non séparable + matériau gris en faible quantité en vrac non séparable	18/12/2017	GOLIAS Thomas
LOCALISATION		RESULTAT	
Mur C		Amiante non détecté	
EMPLACEMENT			



PRELEVEMENT : DAMMARIE LES LYS - 177 RUE DU LIEUTENANT MOISANTP006			
NOM DU CLIENT	NUMERO DU DOSSIER		PIECE OU LOCAL
OPH77	DAMMARIE LES LYS - 177 RUE DU LIEUTENANT MOISANT 18/12/2017		Locaux vide-ordures
ELEMENT	DESCRIPTIF DU LABORATOIRE	DATE DE PRELEVEMENT	NOM DE L'OPERATEUR
Peinture	Peinture en vrac	18/12/2017	GOLIAS Thomas
LOCALISATION		RESULTAT	
Pelles vides-ordures		Amiante non détecté	

EMPLACEMENT



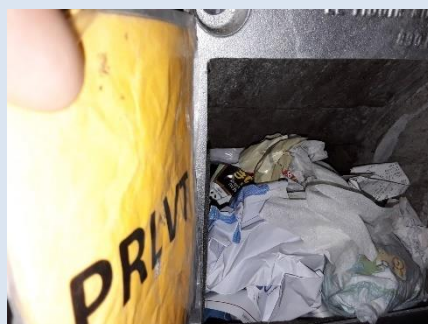
PRELEVEMENT : DAMMARIE LES LYS - 177 RUE DU LIEUTENANT MOISANTP007			
NOM DU CLIENT	NUMERO DU DOSSIER		PIECE OU LOCAL
OPH77	DAMMARIE LES LYS - 177 RUE DU LIEUTENANT MOISANT 18/12/2017		Locaux vide-ordures
ELEMENT	DESCRIPTIF DU LABORATOIRE	DATE DE PRELEVEMENT	NOM DE L'OPERATEUR
Joint	Matériau souple noir + peinture en faible quantité non séparable + matériau mou jaune non séparable	18/12/2017	GOLIAS Thomas
LOCALISATION		RESULTAT	
Pelles vides-ordures		Présence d'amiante	

EMPLACEMENT



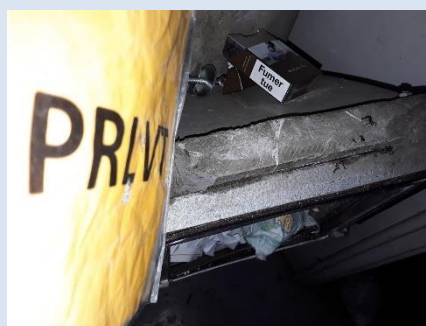
PRELEVEMENT : DAMMARIE LES LYS - 177 RUE DU LIEUTENANT MOISANTP008			
NOM DU CLIENT	NUMERO DU DOSSIER		PIECE OU LOCAL
OPH77	DAMMARIE LES LYS - 177 RUE DU LIEUTENANT MOISANT 18/12/2017		Locaux vide-ordures
ELEMENT	DESCRIPTIF DU LABORATOIRE	DATE DE PRELEVEMENT	NOM DE L'OPERATEUR
Joint d'étanchéité	Mousse noire + peinture en faible quantité non séparable	18/12/2017	GOLIAS Thomas
LOCALISATION		RESULTAT	
Pelles vides-ordures		Amiante non détecté	

EMPLACEMENT



PRELEVEMENT : DAMMARIE LES LYS - 177 RUE DU LIEUTENANT MOISANTP009			
NOM DU CLIENT	NUMERO DU DOSSIER		PIECE OU LOCAL
OPH77	DAMMARIE LES LYS - 177 RUE DU LIEUTENANT MOISANT 18/12/2017		Locaux vide-ordures
ELEMENT	DESCRIPTIF DU LABORATOIRE	DATE DE PRELEVEMENT	NOM DE L'OPERATEUR
Joint d'assemblage	Matériau souple noir avec poussières	18/12/2017	GOLIAS Thomas
LOCALISATION		RESULTAT	
Pelles vides-ordures		Présence d'amiante	

EMPLACEMENT



PRELEVEMENT : DAMMARIE LES LYS - 177 RUE DU LIEUTENANT MOISANTP010			
NOM DU CLIENT	NUMERO DU DOSSIER		PIECE OU LOCAL
OPH77	DAMMARIE LES LYS - 177 RUE DU LIEUTENANT MOISANT 18/12/2017		Locaux vide-ordures
ELEMENT	DESCRIPTIF DU LABORATOIRE	DATE DE PRELEVEMENT	NOM DE L'OPERATEUR
Enduit béton	Enduit gris en faible quantité en vrac non séparable + peinture non séparable + enduit plâtreux blanc en faible quantité non séparable	18/12/2017	GOLIAS Thomas
LOCALISATION		RESULTAT	
Plafond		Amiante non détecté	

EMPLACEMENT



PRELEVEMENT : DAMMARIE LES LYS - 177 RUE DU LIEUTENANT MOISANTP011			
NOM DU CLIENT	NUMERO DU DOSSIER		PIECE OU LOCAL
OPH77	DAMMARIE LES LYS - 177 RUE DU LIEUTENANT MOISANT 18/12/2017		Locaux vide-ordures
ELEMENT	DESCRIPTIF DU LABORATOIRE	DATE DE PRELEVEMENT	NOM DE L'OPERATEUR
Peinture	Bois + peintures multiples non séparable	18/12/2017	GOLIAS Thomas
LOCALISATION		RESULTAT	
Fenêtres bois		Amiante non détecté	

EMPLACEMENT



PRELEVEMENT : DAMMARIE LES LYS - 177 RUE DU LIEUTENANT MOISANTP012			
NOM DU CLIENT	NUMERO DU DOSSIER		PIECE OU LOCAL
OPH77	DAMMARIE LES LYS - 177 RUE DU LIEUTENANT MOISANT 18/12/2017		Locaux vide-ordures
ELEMENT	DESCRIPTIF DU LABORATOIRE	DATE DE PRELEVEMENT	NOM DE L'OPERATEUR
Joint	Matériau compact gris avec poussières	18/12/2017	GOLIAS Thomas
LOCALISATION		RESULTAT	
Conduits		Amiante non détecté	

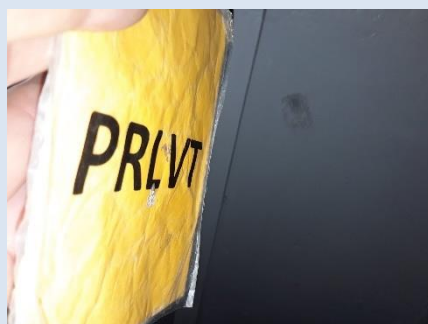
EMPLACEMENT



PRELEVEMENT : DAMMARIE LES LYS - 177 RUE DU LIEUTENANT MOISANTP013			
NOM DU CLIENT	NUMERO DU DOSSIER		PIECE OU LOCAL
OPH77	DAMMARIE LES LYS - 177 RUE DU LIEUTENANT MOISANT 18/12/2017		Locaux vide-ordures
ELEMENT	DESCRIPTIF DU LABORATOIRE	DATE DE PRELEVEMENT	NOM DE L'OPERATEUR
Conduit	Matériau gris en vrac avec fibres visibles	18/12/2017	GOLIAS Thomas
LOCALISATION		RESULTAT	
Conduits		Présence d'amiante	
EMPLACEMENT			
 <p>PHOTO NON DISPONIBLE</p>			

PRELEVEMENT : DAMMARIE LES LYS - 177 RUE DU LIEUTENANT MOISANTP014			
NOM DU CLIENT	NUMERO DU DOSSIER		PIECE OU LOCAL
OPH77	DAMMARIE LES LYS - 177 RUE DU LIEUTENANT MOISANT 18/12/2017		Locaux vide-ordures
ELEMENT	DESCRIPTIF DU LABORATOIRE	DATE DE PRELEVEMENT	NOM DE L'OPERATEUR
Enduit	Enduit plâtreux blanc en faible quantité en vrac non séparable + peintures multiples	18/12/2017	GOLIAS Thomas
LOCALISATION		RESULTAT	
Mur C		Amiante non détecté	

EMPLACEMENT



PRELEVEMENT : DAMMARIE LES LYS - 177 RUE DU LIEUTENANT MOISANTP015			
NOM DU CLIENT	NUMERO DU DOSSIER		PIECE OU LOCAL
OPH77	DAMMARIE LES LYS - 177 RUE DU LIEUTENANT MOISANT 18/12/2017		Locaux vide-ordures
ELEMENT	DESCRIPTIF DU LABORATOIRE	DATE DE PRELEVEMENT	NOM DE L'OPERATEUR
Enduit	Enduit plâtreux bleu en vrac + peinture non séparable	18/12/2017	GOLIAS Thomas
LOCALISATION		RESULTAT	
Mur E		Amiante non détecté	

EMPLACEMENT



PRELEVEMENT : DAMMARIE LES LYS - 177 RUE DU LIEUTENANT MOISANTP016			
NOM DU CLIENT	NUMERO DU DOSSIER		PIECE OU LOCAL
OPH77	DAMMARIE LES LYS - 177 RUE DU LIEUTENANT MOISANT 18/12/2017		Locaux vide-ordures
ELEMENT	DESCRIPTIF DU LABORATOIRE	DATE DE PRELEVEMENT	NOM DE L'OPERATEUR
Peinture	Peintures multiples en vrac	18/12/2017	GOLIAS Thomas
LOCALISATION		RESULTAT	
Pelles vides-ordures		Amiante non détecté	

EMPLACEMENT



PRELEVEMENT : DAMMARIE LES LYS - 177 RUE DU LIEUTENANT MOISANTP017			
NOM DU CLIENT	NUMERO DU DOSSIER		PIECE OU LOCAL
OPH77	DAMMARIE LES LYS - 177 RUE DU LIEUTENANT MOISANT 18/12/2017		Locaux vide-ordures
ELEMENT	DESCRIPTIF DU LABORATOIRE	DATE DE PRELEVEMENT	NOM DE L'OPERATEUR
Joint	Matériau fibreux beige avec fibres visibles	18/12/2017	GOLIAS Thomas
LOCALISATION		RESULTAT	
Pelles vides-ordures		Présence d'amiante	

EMPLACEMENT



PRELEVEMENT : DAMMARIE LES LYS - 177 RUE DU LIEUTENANT MOISANTP018			
NOM DU CLIENT	NUMERO DU DOSSIER		PIECE OU LOCAL
OPH77	DAMMARIE LES LYS - 177 RUE DU LIEUTENANT MOISANT 18/12/2017		Locaux vide-ordures
ELEMENT	DESCRIPTIF DU LABORATOIRE	DATE DE PRELEVEMENT	NOM DE L'OPERATEUR
Conduit	Matériau plâtreux blanc en vrac non séparable + peinture non séparable + matériau gris en faible quantité en vrac avec fibres visibles non séparable	18/12/2017	GOLIAS Thomas
LOCALISATION		RESULTAT	
Conduits		Présence d'amiante	

EMPLACEMENT



ANNEXE 3 – PROCES VERBAUX D'ANALYSES



Parc Edonia - Bât. R - Rue de la Terre Adélie - CS n° 66862
35768 SAINT-GREGOIRE CEDEX
Tel : 02.99.35.41.41
Fax : 02.99.35.41.42
www.itga.fr

Accréditation n° 1-5967



Liste des sites et portées
disponibles sur www.cofrac.fr

L'accréditation du COFRAC atteste de la compétence des laboratoires pour les seuls essais couverts par l'accréditation qui sont identifiés par le symbole :

RAPPORT SYNTHÉTIQUE D'ANALYSE NUMÉRO IT0717-126418 EN DATE DU 04/01/2018
RECHERCHE ET IDENTIFICATION D'AMIANTE SUR PRELEVEMENT(S) DE MATERIAU(X)

Ce rapport ne concerne que les échantillons soumis à l'analyse.

Client : AGENCE EHI IDF- (COMPTE MATERIAUX)- EXPERT HABITAT & INDUSTRIE INGENIERIE 2 rue Traversière 78580 LES ALLUETS LE ROI	Réf. Commande ITGA : IT0717-126418 Réf. Commande Client : DAMMARIÉ LES LYS - 177 RUE DU LIEUTENANT MOISANT--01
--	--

Prélèvement(s) : Reçu au laboratoire le : 28/12/2017

Préparation(s) : Effectuée de façon à être représentative de l'échantillon

- Pour une analyse au Microscope Optique à Lumière Polarisée (MOLP) : pas de traitement thermique ou mécanique
- ou
- Pour une analyse au Microscope Electronique à Transmission Analytique (META) : broyage mécanique, récupération de poussières sur grille de microscope électronique (méthode interne IT 085 ou IT 286)

Technique Analytique(s) : ou - Microscopie Optique à Lumière Polarisée (méthode guide HSG 248 - appendice 2)
ou - Microscopie Electronique à Transmission Analytique (parties pertinentes de la norme NF X 43-050)

Résultat(s) :

Fraction analysée	Technique analytique	Nb de préparations	Date d'analyse	Résultat / Type d'amiante
Réf dossier client : DAMMARIÉ LES LYS - 177 RUE DU LIEUTENANT MOISANT--01 - 15 A 101 SQUARE DE L'ABBAYE 77190 DAMMARIÉ LES LYS Réf échantillon client : DAMMARIÉ LES LYS - 177 RUE DU LIEUTENANT MOISANTP001 / Bâtiment collectif - Ensemble des zones impactées - Locaux communs - Ensemble des éléments impactés / Locaux vide-ordures Mur A Enduit		Réf échantillon ITGA : IT071712-52501		Description ITGA : Enduit plâtreux blanc en vrac / Peinture / Matériau gris en faible quantité en vrac
► Enduit plâtreux blanc en vrac + peinture non séparable + matériau gris en faible quantité en vrac non séparable	META	2	04/01/2018	Amiante non détecté / -

Validé par : Céline BLIN - Analyste MET

La reproduction de ce rapport n'est autorisée que sous sa forme intégrale ; ce rapport ne doit pas être reproduit partiellement sans l'approbation du laboratoire.

Sauf demande particulière et écrite du client, les échantillons sont conservés pendant 6 mois et les rapports pendant 2 ans.

RAPPORT SYNTHÉTIQUE D'ANALYSE NUMÉRO IT0717-126418 EN DATE DU 04/01/2018
RECHERCHE ET IDENTIFICATION D'AMIANTE SUR PRELEVEMENT(S) DE MATERIAU(X)

Fraction analysée	Technique analytique	Nb de préparations	Date d'analyse	Résultat / Type d'amiante
<p>Réf dossier client : DAMMARIÉ LES LYS - 177 RUE DU LIEUTENANT MOISANT--01 - 15 A 101 SQUARE DE L'ABBAYE 77190 DAMMARIÉ LES LYS</p> <p>Réf échantillon client : DAMMARIÉ LES LYS - 177 RUE DU LIEUTENANT MOISANTP002 / Bâtiment collectif - Ensemble des zones impactées - Locaux communs - Ensemble des éléments impactés / Locaux vide-ordures Pelles vides-ordures Peinture</p>				<p>Réf échantillon ITGA : IT071712-52502</p> <p>Description ITGA : Peintures multiples en vrac</p>
► Peintures multiples en vrac	META	3	04/01/2018	Amiante non détecté / -
<p>Réf dossier client : DAMMARIÉ LES LYS - 177 RUE DU LIEUTENANT MOISANT--01 - 15 A 101 SQUARE DE L'ABBAYE 77190 DAMMARIÉ LES LYS</p> <p>Réf échantillon client : DAMMARIÉ LES LYS - 177 RUE DU LIEUTENANT MOISANTP003 / Bâtiment collectif - Ensemble des zones impactées - Locaux communs - Ensemble des éléments impactés / Locaux vide-ordures Conduits Conduit</p>				<p>Réf échantillon ITGA : IT071712-52503</p> <p>Description ITGA : Matériau gris en vrac avec fibres visibles</p>
► Matériau gris en vrac avec fibres visibles	MOLP	2	03/01/2018	Présence de fibres d'amiante / Chrysotile-Crocidolite
<p>Réf dossier client : DAMMARIÉ LES LYS - 177 RUE DU LIEUTENANT MOISANT--01 - 15 A 101 SQUARE DE L'ABBAYE 77190 DAMMARIÉ LES LYS</p> <p>Réf échantillon client : DAMMARIÉ LES LYS - 177 RUE DU LIEUTENANT MOISANTP004 / Bâtiment collectif - Ensemble des zones impactées - Locaux communs - Ensemble des éléments impactés / Locaux vide-ordures Plafond Calorifugeage</p>				<p>Réf échantillon ITGA : IT071712-52504</p> <p>Description ITGA : Matériau fibreux jaune / Peinture / Toile blanche enduite</p>
► Matériau fibreux jaune + peinture + toile blanche enduite non séparable	META	2	04/01/2018	Amiante non détecté / -
<p>Réf dossier client : DAMMARIÉ LES LYS - 177 RUE DU LIEUTENANT MOISANT--01 - 15 A 101 SQUARE DE L'ABBAYE 77190 DAMMARIÉ LES LYS</p> <p>Réf échantillon client : DAMMARIÉ LES LYS - 177 RUE DU LIEUTENANT MOISANTP005 / Bâtiment collectif - Ensemble des zones impactées - Locaux vide-ordures - Ensemble des éléments impactés / Locaux vide-ordures Mur C Enduit</p>				<p>Réf échantillon ITGA : IT071712-52505</p> <p>Description ITGA : Enduit plâtreux blanc en vrac / Peinture / Matériau gris en faible quantité en vrac</p>
► Enduit plâtreux blanc en vrac + peinture non séparable + matériau gris en faible quantité en vrac non séparable	META	1	03/01/2018	Amiante non détecté / -

La reproduction de ce rapport n'est autorisée que sous sa forme intégrale : ce rapport ne doit pas être reproduit partiellement sans l'approbation du laboratoire.

Sauf demande particulière et écrite du client, les échantillons sont conservés pendant 6 mois et les rapports pendant 2 ans.

**RAPPORT SYNTHÉTIQUE D'ANALYSE NUMÉRO IT0717-126418 EN DATE DU 04/01/2018
RECHERCHE ET IDENTIFICATION D'AMIANTE SUR PRELEVEMENT(S) DE MATERIAU(X)**

Fraction analysée	Technique analytique	Nb de préparations	Date d'analyse	Résultat / Type d'amiante
Réf dossier client : DAMMARIÉ LES LYS - 177 RUE DU LIEUTENANT MOISANT--01 - 15 A 101 SQUARE DE L'ABBAYE 77190 DAMMARIÉ LES LYS Réf échantillon client : DAMMARIÉ LES LYS - 177 RUE DU LIEUTENANT MOISANTP006 / Bâtiment collectif - Ensemble des zones impactées - Locaux vide-ordures - Ensemble des éléments impactés / Locaux vide-ordures Pelles vides-ordures Peinture				Réf échantillon ITGA : IT071712-52506 Description ITGA : Peinture en vrac
► Peinture en vrac	META	2	04/01/2018	Amiante non détecté / -
Réf dossier client : DAMMARIÉ LES LYS - 177 RUE DU LIEUTENANT MOISANT--01 - 15 A 101 SQUARE DE L'ABBAYE 77190 DAMMARIÉ LES LYS Réf échantillon client : DAMMARIÉ LES LYS - 177 RUE DU LIEUTENANT MOISANTP007 / Bâtiment collectif - Ensemble des zones impactées - Locaux vide-ordures - Ensemble des éléments impactés / Locaux vide-ordures Pelles vides-ordures Joint				Réf échantillon ITGA : IT071712-52507 Description ITGA : Matériau souple noir / Peinture en faible quantité / Matériau mou jaune
► Matériau souple noir + peinture en faible quantité non séparable + matériau mou jaune non séparable	META	4	04/01/2018	Présence de fibres d'amiante / Chrysotile
Réf dossier client : DAMMARIÉ LES LYS - 177 RUE DU LIEUTENANT MOISANT--01 - 15 A 101 SQUARE DE L'ABBAYE 77190 DAMMARIÉ LES LYS Réf échantillon client : DAMMARIÉ LES LYS - 177 RUE DU LIEUTENANT MOISANTP008 / Bâtiment collectif - Ensemble des zones impactées - Locaux vide-ordures - Ensemble des éléments impactés / Locaux vide-ordures Pelles vides-ordures Joint d'étanchéité				Réf échantillon ITGA : IT071712-52508 Description ITGA : Mousse noire / Peinture en faible quantité
► Mousse noire + peinture en faible quantité non séparable	META	2	03/01/2018	Amiante non détecté / -
Réf dossier client : DAMMARIÉ LES LYS - 177 RUE DU LIEUTENANT MOISANT--01 - 15 A 101 SQUARE DE L'ABBAYE 77190 DAMMARIÉ LES LYS Réf échantillon client : DAMMARIÉ LES LYS - 177 RUE DU LIEUTENANT MOISANTP009 / Bâtiment collectif - Ensemble des zones impactées - Locaux vide-ordures - Ensemble des éléments impactés / Locaux vide-ordures Pelles vides-ordures Joint d'assemblage				Réf échantillon ITGA : IT071712-52509 Description ITGA : Matériau souple noir avec poussières
► Matériau souple noir avec poussières	META	4	04/01/2018	Présence de fibres d'amiante / Chrysotile

La reproduction de ce rapport n'est autorisée que sous sa forme intégrale : ce rapport ne doit pas être reproduit partiellement sans l'approbation du laboratoire.

Sauf demande particulière et écrite du client, les échantillons sont conservés pendant 6 mois et les rapports pendant 2 ans.

RAPPORT SYNTHÉTIQUE D'ANALYSE NUMÉRO IT0717-126418 EN DATE DU 04/01/2018
RECHERCHE ET IDENTIFICATION D'AMIANTE SUR PRELEVEMENT(S) DE MATERIAU(X)

Fraction analysée	Technique analytique	Nb de préparations	Date d'analyse	Résultat / Type d'amiante
<p>Réf dossier client : DAMMARIÉ LES LYS - 177 RUE DU LIEUTENANT MOISANT--01 - 15 A 101 SQUARE DE L'ABBAYE 77190 DAMMARIÉ LES LYS</p> <p>Réf échantillon client : DAMMARIÉ LES LYS - 177 RUE DU LIEUTENANT MOISANTP010 / Bâtiment collectif - Ensemble des zones impactées - Locaux vide-ordures - Ensemble des éléments impactés / Locaux vide-ordures Plafond Enduit béton</p>				<p>Réf échantillon ITGA : IT071712-52510</p> <p>Description ITGA : Enduit gris en faible quantité en vrac / Peinture / Enduit plâtreux blanc en faible quantité</p>
<p>► Enduit gris en faible quantité en vrac non séparable + peinture non séparable + enduit plâtreux blanc en faible quantité non séparable</p>	META	1	03/01/2018	Amiante non détecté / -
<p>Réf dossier client : DAMMARIÉ LES LYS - 177 RUE DU LIEUTENANT MOISANT--01 - 15 A 101 SQUARE DE L'ABBAYE 77190 DAMMARIÉ LES LYS</p> <p>Réf échantillon client : DAMMARIÉ LES LYS - 177 RUE DU LIEUTENANT MOISANTP011 / Bâtiment collectif - Ensemble des zones impactées - Locaux vide-ordures - Ensemble des éléments impactés / Locaux vide-ordures Fenêtres bois Peinture</p>				<p>Réf échantillon ITGA : IT071712-52511</p> <p>Description ITGA : Bois / Peintures multiples</p>
<p>► Bois + peintures multiples non séparable</p>	META	2	04/01/2018	Amiante non détecté / -
<p>Réf dossier client : DAMMARIÉ LES LYS - 177 RUE DU LIEUTENANT MOISANT--01 - 15 A 101 SQUARE DE L'ABBAYE 77190 DAMMARIÉ LES LYS</p> <p>Réf échantillon client : DAMMARIÉ LES LYS - 177 RUE DU LIEUTENANT MOISANTP012 / Bâtiment collectif - Ensemble des zones impactées - Locaux vide-ordures - Ensemble des éléments impactés / Locaux vide-ordures Conduits Joint</p>				<p>Réf échantillon ITGA : IT071712-52512</p> <p>Description ITGA : Matériau compact gris avec poussières</p>
<p>► Matériau compact gris avec poussières</p>	META	2	04/01/2018	Amiante non détecté / -
<p>Réf dossier client : DAMMARIÉ LES LYS - 177 RUE DU LIEUTENANT MOISANT--01 - 15 A 101 SQUARE DE L'ABBAYE 77190 DAMMARIÉ LES LYS</p> <p>Réf échantillon client : DAMMARIÉ LES LYS - 177 RUE DU LIEUTENANT MOISANTP013 / Bâtiment collectif - Ensemble des zones impactées - Locaux vide-ordures - Ensemble des éléments impactés / Locaux vide-ordures Conduits Conduit</p>				<p>Réf échantillon ITGA : IT071712-52513</p> <p>Description ITGA : Matériau gris en vrac avec fibres visibles</p>
<p>► Matériau gris en vrac avec fibres visibles</p>	MOLP	2	03/01/2018	Présence de fibres d'amiante / Chrysotile-Crocidolite

La reproduction de ce rapport n'est autorisée que sous sa forme intégrale : ce rapport ne doit pas être reproduit partiellement sans l'approbation du laboratoire.

Sauf demande particulière et écrite du client, les échantillons sont conservés pendant 6 mois et les rapports pendant 2 ans.

RAPPORT SYNTHÉTIQUE D'ANALYSE NUMÉRO IT0717-126418 EN DATE DU 04/01/2018
RECHERCHE ET IDENTIFICATION D'AMIANTE SUR PRELEVEMENT(S) DE MATERIAU(X)

Fraction analysée	Technique analytique	Nb de préparations	Date d'analyse	Résultat / Type d'amiante
<p>Réf dossier client : DAMMARIÉ LES LYS - 177 RUE DU LIEUTENANT MOISANT--01 - 15 A 101 SQUARE DE L'ABBAYE 77190 DAMMARIÉ LES LYS</p> <p>Réf échantillon client : DAMMARIÉ LES LYS - 177 RUE DU LIEUTENANT MOISANTP014 / Bâtiment collectif - Ensemble des zones impactées - Locaux vide-ordures - Ensemble des éléments impactés / Locaux vide-ordures Mur C Enduit</p>				<p>Réf échantillon ITGA : IT071712-52514</p> <p>Description ITGA : Enduit plâtreux blanc en faible quantité en vrac / Peintures multiples</p>
<p>► Enduit plâtreux blanc en faible quantité en vrac non séparable + peintures multiples</p>	META	2	04/01/2018	Amiante non détecté / -
<p>Réf dossier client : DAMMARIÉ LES LYS - 177 RUE DU LIEUTENANT MOISANT--01 - 15 A 101 SQUARE DE L'ABBAYE 77190 DAMMARIÉ LES LYS</p> <p>Réf échantillon client : DAMMARIÉ LES LYS - 177 RUE DU LIEUTENANT MOISANTP015 / Bâtiment collectif - Ensemble des zones impactées - Locaux vide-ordures - Ensemble des éléments impactés / Locaux vide-ordures Mur E Enduit</p>				<p>Réf échantillon ITGA : IT071712-52515</p> <p>Description ITGA : Enduit plâtreux bleu en vrac / Peinture</p>
<p>► Enduit plâtreux bleu en vrac + peinture non séparable</p>	META	2	04/01/2018	Amiante non détecté / -
<p>Réf dossier client : DAMMARIÉ LES LYS - 177 RUE DU LIEUTENANT MOISANT--01 - 15 A 101 SQUARE DE L'ABBAYE 77190 DAMMARIÉ LES LYS</p> <p>Réf échantillon client : DAMMARIÉ LES LYS - 177 RUE DU LIEUTENANT MOISANTP016 / Bâtiment collectif - Ensemble des zones impactées - Locaux vide-ordures - Ensemble des éléments impactés / Locaux vide-ordures Pelles vides-ordures Peinture</p>				<p>Réf échantillon ITGA : IT071712-52516</p> <p>Description ITGA : Peintures multiples en vrac</p>
<p>► Peintures multiples en vrac</p>	META	1	03/01/2018	Amiante non détecté / -
<p>Réf dossier client : DAMMARIÉ LES LYS - 177 RUE DU LIEUTENANT MOISANT--01 - 15 A 101 SQUARE DE L'ABBAYE 77190 DAMMARIÉ LES LYS</p> <p>Réf échantillon client : DAMMARIÉ LES LYS - 177 RUE DU LIEUTENANT MOISANTP017 / Bâtiment collectif - Ensemble des zones impactées - Locaux vide-ordures - Ensemble des éléments impactés / Locaux vide-ordures Pelles vides-ordures Joint</p>				<p>Réf échantillon ITGA : IT071712-52517</p> <p>Description ITGA : Matériau fibreux beige avec fibres visibles</p>
<p>► Matériau fibreux beige avec fibres visibles</p>	MOLP	2	03/01/2018	Présence de fibres d'amiante / Chrysotile

La reproduction de ce rapport n'est autorisée que sous sa forme intégrale ; ce rapport ne doit pas être reproduit partiellement sans l'approbation du laboratoire.

Sauf demande particulière et écrite du client, les échantillons sont conservés pendant 6 mois et les rapports pendant 2 ans.

RAPPORT SYNTHÉTIQUE D'ANALYSE NUMÉRO IT0717-126418 EN DATE DU 04/01/2018
RECHERCHE ET IDENTIFICATION D'AMIANTE SUR PRELEVEMENT(S) DE MATERIAU(X)

Fraction analysée	Technique analytique	Nb de préparations	Date d'analyse	Résultat / Type d'amiante
<p>Réf dossier client : DAMMARIÉ LES LYS - 177 RUE DU LIEUTENANT MOISANT--01 - 15 A 101 SQUARE DE L'ABBAYE 77190 DAMMARIÉ LES LYS</p> <p>Réf échantillon client : DAMMARIÉ LES LYS - 177 RUE DU LIEUTENANT MOISANTP014 / Bâtiment collectif - Ensemble des zones impactées - Locaux vide-ordures - Ensemble des éléments impactés / Locaux vide-ordures Mur C Enduit</p>				<p>Réf échantillon ITGA : IT071712-52514</p> <p>Description ITGA : Enduit plâtreux blanc en faible quantité en vrac / Peintures multiples</p>
<p>► Enduit plâtreux blanc en faible quantité en vrac non séparable + peintures multiples</p>	META	2	04/01/2018	Amiante non détecté / -
<p>Réf dossier client : DAMMARIÉ LES LYS - 177 RUE DU LIEUTENANT MOISANT--01 - 15 A 101 SQUARE DE L'ABBAYE 77190 DAMMARIÉ LES LYS</p> <p>Réf échantillon client : DAMMARIÉ LES LYS - 177 RUE DU LIEUTENANT MOISANTP015 / Bâtiment collectif - Ensemble des zones impactées - Locaux vide-ordures - Ensemble des éléments impactés / Locaux vide-ordures Mur E Enduit</p>				<p>Réf échantillon ITGA : IT071712-52515</p> <p>Description ITGA : Enduit plâtreux bleu en vrac / Peinture</p>
<p>► Enduit plâtreux bleu en vrac + peinture non séparable</p>	META	2	04/01/2018	Amiante non détecté / -
<p>Réf dossier client : DAMMARIÉ LES LYS - 177 RUE DU LIEUTENANT MOISANT--01 - 15 A 101 SQUARE DE L'ABBAYE 77190 DAMMARIÉ LES LYS</p> <p>Réf échantillon client : DAMMARIÉ LES LYS - 177 RUE DU LIEUTENANT MOISANTP016 / Bâtiment collectif - Ensemble des zones impactées - Locaux vide-ordures - Ensemble des éléments impactés / Locaux vide-ordures Pelles vides-ordures Peinture</p>				<p>Réf échantillon ITGA : IT071712-52516</p> <p>Description ITGA : Peintures multiples en vrac</p>
<p>► Peintures multiples en vrac</p>	META	1	03/01/2018	Amiante non détecté / -
<p>Réf dossier client : DAMMARIÉ LES LYS - 177 RUE DU LIEUTENANT MOISANT--01 - 15 A 101 SQUARE DE L'ABBAYE 77190 DAMMARIÉ LES LYS</p> <p>Réf échantillon client : DAMMARIÉ LES LYS - 177 RUE DU LIEUTENANT MOISANTP017 / Bâtiment collectif - Ensemble des zones impactées - Locaux vide-ordures - Ensemble des éléments impactés / Locaux vide-ordures Pelles vides-ordures Joint</p>				<p>Réf échantillon ITGA : IT071712-52517</p> <p>Description ITGA : Matériau fibreux beige avec fibres visibles</p>
<p>► Matériau fibreux beige avec fibres visibles</p>	MOLP	2	03/01/2018	Présence de fibres d'amiante / Chrysotile

La reproduction de ce rapport n'est autorisée que sous sa forme intégrale ; ce rapport ne doit pas être reproduit partiellement sans l'approbation du laboratoire.

Sauf demande particulière et écrite du client, les échantillons sont conservés pendant 6 mois et les rapports pendant 2 ans.

ATTESTATION(S)



réinventons / notre métier



Votre attestation Responsabilité Civile

AXA France IARD atteste que :

EXPERT HABITAT ET INDUSTRIE INGENIERIE
21 ROUTE D'ALBERT
62450 AVESNES LES BAPAUME

Est titulaire du contrat d'assurance n° 10063271004 ayant pris effet le 01/03/2018.

Ce contrat garantit les conséquences pécuniaires de la Responsabilité civile pouvant lui incomber du fait de l'exercice des activités suivantes :

DIAGNOSTICS TECHNIQUES IMMOBILIERS OBLIGATOIRES, REALISES DANS LE CADRE DE LA CONSTITUTION DU DOSSIER TECHNIQUE IMMOBILIER ET/ OU AUTRES DIAGNOSTICS ET MISSIONS REALISES EN DEHORS DU DOSSIER TECHNIQUE, TELS QUE FIGURANT DANS LA LISTE LIMITATIVE CI-DESSOUS :

- ETAT MENTIONNANT LA PRESENCE OU L'ABSENCE DE MATERIAUX CONTENANT DE L'AMIANTE
- DIAGNOSTIC TECHNIQUE AMIANTE
- DIAGNOSTIC AMIANTE PARTIES PRIMITIVES
- CONTROLE PERIODIQUE (AMIANTE)
- CONTROLE VISUEL APRES TRAVAUX (PLOMB - AMIANTE)
- REPERAGE AMIANTE AVANT/ APRES TRAVAUX ET DEMOLITION
- REPERAGE AMIANTE ET D'HAP SUR SURFACE BITUMEE ET ENROBES
- DIAGNOSTIC PLOMB DANS L'EAU
- CONSTAT DES RISQUES D'EXPOSITION AU PLOMB (CREP)
- DIAGNOSTIC DE RISQUE D'INTOXICATION AU PLOMB DANS LES PEINTURES (DRIPP)
- RECHERCHE DE PLOMB AVANT TRAVAUX / DEMOLITION
- ETAT RELATIF A LA PRESENCE DE TERMITES
- ETAT PARASITAIRE (MERULES, VRILLETES, LYCTUS)
- INFORMATION SUR LA PRESENCE DE RISQUE DE MERULE (LOI ALUR)
- MESURAGE LOI CARREZ ET LOI BOUTIN
- CALCULS DES MILLIEMES - TANTIEMES DE COPROPRIETE ET REALISATION DE PLANS ASSOCIES SELON LES TEXTES SUIVANTS : LOI 65-557 DU 10 JUILLET 1965, DECRET 67-223 DU 17 MARS 1967, DECRET 2004-479 DU 27 mai 2004 ET SUIVANTS FIXANT LE STATUT DE LA COPROPRIETE DES IMMEUBLES BATIS.
- ETAT DE L'INSTALLATION INTERIEURE DE GAZ
- ETAT DES RISQUES NATURELS, MINIERES ET TECHNOLOGIQUES (ENRNM)
- DIAGNOSTIC DE PERFORMANCE ENERGETIQUE
- DPE INDIVIDUEL POUR MAISONS INDIVIDUELLES, APPARTEMENTS ET LOTS TERTIAIRES AFFECTES A DES IMMEUBLES A USAGE PRINCIPAL D'HABITATION, AINSI QUE LES ATTESTATIONS DE PRISE EN COMPTE DE LA REGLEMENTATION THERMIQUE.
- ETAT DE L'INSTALLATION INTERIEURE D'ELECTRICITE.
- ETUDE REGLEMENTATION THERMIQUE 2005 ET 2012.
- DOCUMENT ETABLI A L'ISSUE DU CONTROLE DES INSTALLATIONS D'ASSAINISSEMENT NON COLLECTIF
- DIAGNOSTIC ASSAINISSEMENT AUTONOME ET COLLECTIF
- ETAT DES LIEUX LOCATIFS
- DIAGNOSTIC DE SECURITE PISCINE
- CERTIFICAT DE DECENCE ET CERTIFICAT DE TRAVAUX DE REHABILITATION
- DIAGNOSTIC POUR OBTENTION DE PRET A TAUX ZERO
- INFILTROMETRIE- MESURES DE PERMEABILITE DU BATIMENT ET DES RESEAUX AERAIQUES
- THERMOGRAPHIE INFRAROUGE
- DIAGNOSTIC RADON : UNIQUEMENT POUR MAISONS INDIVIDUELLES ET IMMEUBLES D'HABITATION, A L'EXCLUSION DES ERP.
- DIAGNOSTIC DANS LE CADRE DE LA LOI SRU AVANT MISE EN COPROPRIETE
- DIAGNOSTIC DECHETS DE CHANTIER - ARTICLES R 111-43 A R 111-49 DU CODE DE LA CONSTRUCTION ET DE L'HABITATION
- DOCUMENT UNIQUE D'EVALUATION DES RISQUES COPROPRIETE - Articles L 230 2, III, R 230-1 DU CODE DU TRAVAIL
- DIAGNOSTIC TECHNIQUE GLOBAL (DTG) POUR LES COPROPRIETES - LOI N° 2014-366 POUR L'ACCES AU LOGEMENT ET UN URBANISME RENOVE « ALUR », A L'EXCLUSION DE MISSIONS RELEVANT D'UN PROFESSIONNEL DE LA VENTE OU DE LA LOCATION DE BIENS IMMOBILIERS.
- DIAGNOSTIC ACCESSIBILITE HANDICAPES
- EXPERTISE EN VALEUR VENALE ET LOCATIVE (SOUS RESERVE D'OBTENTION DE FORMATION)
- ETAT DESCRIPTIF DE DIVISION

La garantie Responsabilité civile professionnelle s'exerce à concurrence de 5 000 000 € par année d'assurance.

La présente attestation est valable du 01/03/2018 au 01/01/2019 et ne peut engager l'assureur au-delà des limites et conditions du contrat auquel elle se réfère.

Ce contrat permet à l'assuré de satisfaire à l'obligation d'assurance de responsabilité civile professionnelle résultant des dispositions de l'article R271-2 du Code de la Construction et de l'Habitation (décret n° 2006-1114 du 5 septembre 2006 relatif aux diagnostics techniques immobiliers) pour l'établissement des documents visés à l'article L271-4 dudit Code.

L'assuré doit être titulaire d'une certification de compétence en cours de validité délivrée par un organisme accrédité dans le domaine de la construction ou employer des salariés ou être constitué de personnes physiques qui disposent de ladite certification de compétence en cours de validité pour l'établissement des documents visés aux articles L271-4 et L134-1 du code de la Construction et de l'Habitation.

A défaut la garantie n'est pas acquise.

Le présent document, établi par AXA, est valable jusqu'au 01/01/2019 sous réserve du paiement des cotisations. Il a pour objet d'attester l'existence d'un contrat. Il ne constitue toutefois pas une présomption d'application des garanties et ne peut engager AXA au-delà des clauses, conditions et limites du contrat auquel il se réfère. Les exceptions de garantie opposables au souscripteur le sont également aux bénéficiaires de l'indemnité (résiliation, nullité, règle proportionnelle, exclusions, déchéances, ...).

Toute adjonction autre que le cachet et la signature du représentant de la Société est réputée non écrite.

Fait à Pessac, le 15/02/2018 - Pour la Compagnie,

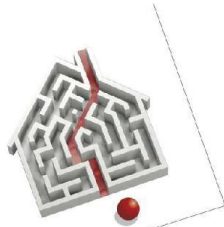
VD ASSOCIES
81, Bd Pierre Premier
33110 LE BOUSCAT
RCS : 794 672 238 ORIAS : 13010220
Tél. : 05 56 30 95 75

PEFC 10-31-1483 / Contrôle PEFC



UNE RECHAUFFE 22 20105 861

CERTIFICAT DE COMPETENCES



Certificat de compétences Diagnostic Immobilier

N° CPDI4433 Version 002

Je soussigné, Philippe TROYAUX, Directeur Général d'I.Cert, atteste que :

Monsieur GOLIAS Thomas

Est certifié(e) selon le référentiel I.Cert dénommé CPE DI DR 01, dispositif de certification de personnes réalisant des diagnostics immobiliers pour les missions suivantes :

Amiante sans mention	Amiante Sans Mention* Date d'effet : 13/10/2017 - Date d'expiration : 12/10/2022
Plomb	Plomb : Constat du risque d'exposition au plomb Date d'effet : 16/06/2017 - Date d'expiration : 15/06/2022

En foi de quoi ce certificat est délivré, pour valoir et servir ce que de droit.
Edité à Saint-Grégoire, le 31/01/2018.

* Missions de repérage des matériaux et produits de la liste A et des matériaux et produits de la liste B et évaluations périodiques de l'état de conservation des matériaux et produits de la liste A dans les bâtiments autres que ceux relevant de la mention.
**Missions de repérage des matériaux et produits de la liste A et des matériaux et produits de la liste B et évaluations périodiques de l'état de conservation des matériaux et produits de la liste A dans des immeubles de grande hauteur, dans des établissements recevant du public répartis aux catégories 1 à 4, dans des immeubles de travail hébergeant plus de 300 personnes ou dans des bâtiments industriels. Missions de repérage des matériaux et produits de la liste C. Les examens visuels à l'issue des travaux de retrait ou de confinement.

Arrêté du 21 novembre 2006 modifié définissant les critères de certification des compétences des personnes physiques opérant des constats de risque d'exposition au plomb, des diagnostics du risque d'intoxication par le plomb des peintures ou des contrôles après travaux en présence de plomb, et les critères d'accréditation des organismes de certification - Arrêté du 25 juillet 2016 définissant les critères de certification des compétences des personnes physiques opérant des repérages, d'évaluation périodique de l'état de conservation des matériaux et produits contenant du formaldéhyde, et des examens visuels après travaux dans les immeubles bâtis et les critères d'accréditation des organismes de certification - Arrêté du 30 octobre 2006 modifié définissant les critères de certification des compétences des personnes physiques réalisant l'état de présence de termites dans le bâtiment et les critères d'accréditation des organismes de certification - Arrêté du 16 octobre 2006 modifié définissant les critères de certification des personnes physiques réalisant le diagnostic de performance énergétique ou l'installation de pompe à chaleur de la réglementation thermique, et les critères d'accréditation des organismes de certification - Arrêté du 6 avril 2007 modifié définissant les critères de certification des compétences des personnes physiques réalisant l'état de l'installation intérieure de gaz et les critères d'accréditation des organismes de certification - Arrêté du 8 juillet 2008 modifié définissant les critères de certification des compétences des personnes physiques réalisant l'état de l'installation intérieure d'électricité et les critères d'accréditation des organismes de certification.

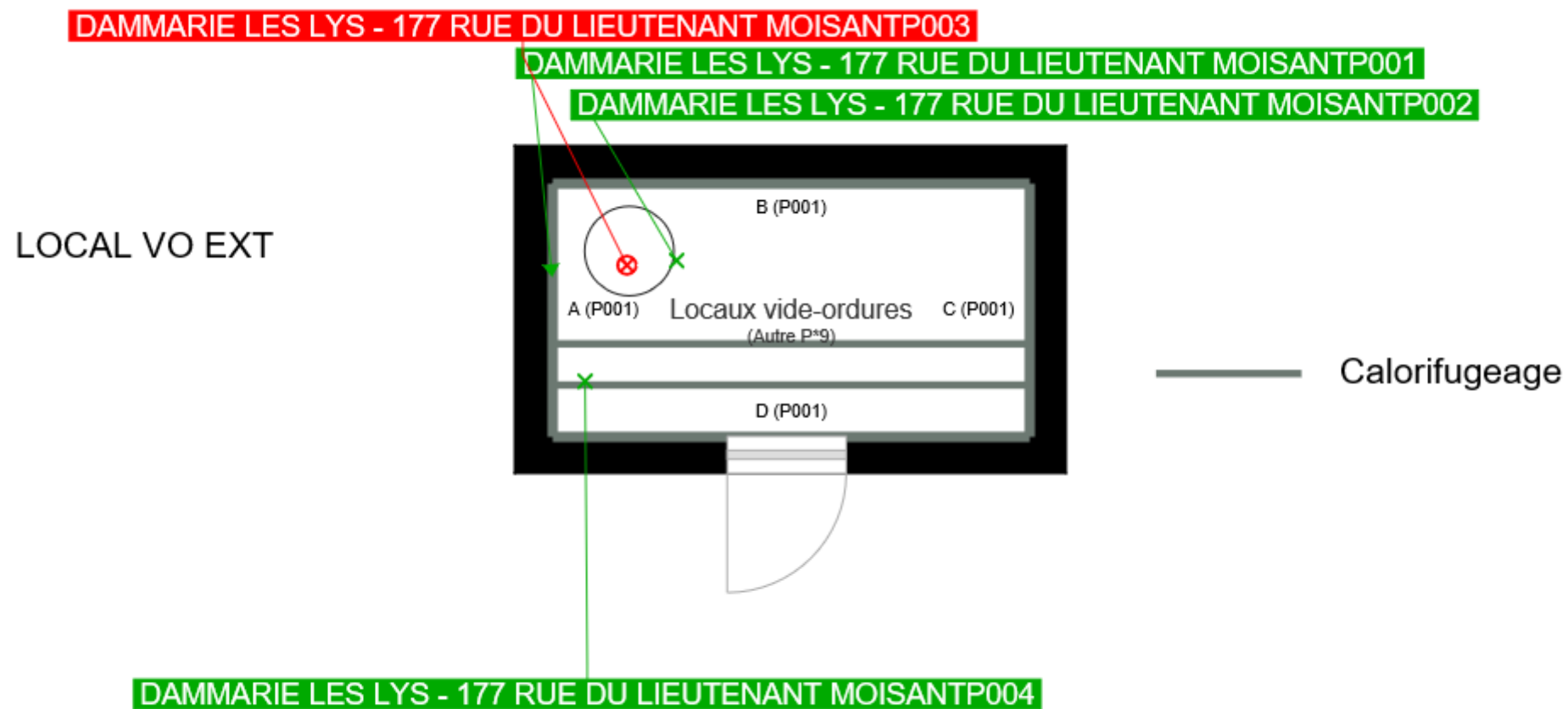


Certification de personnes
Diagnostic Immobilier
Portée disponible sur www.icert.fr

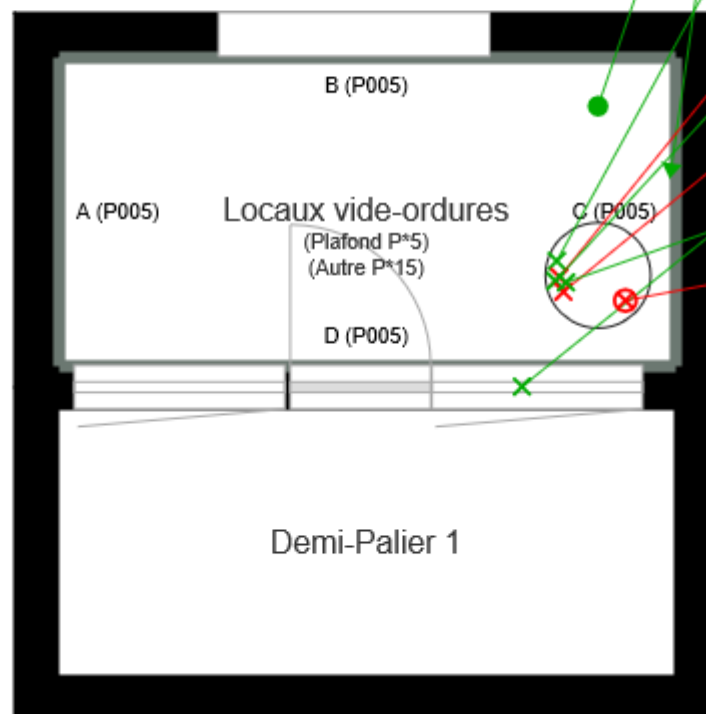
Parc EDONIA - Bâtiment G - Rue de la Terre Victoria - 35760 Saint-Grégoire



CPEDI FR 11 rev13



1ER DEMI PALIER



DAMMARIE LES LYS - 177 RUE DU LIEUTENANT MOISANTP010

DAMMARIE LES LYS - 177 RUE DU LIEUTENANT MOISANTP005

DAMMARIE LES LYS - 177 RUE DU LIEUTENANT MOISANTP006

DAMMARIE LES LYS - 177 RUE DU LIEUTENANT MOISANTP007

DAMMARIE LES LYS - 177 RUE DU LIEUTENANT MOISANTP008

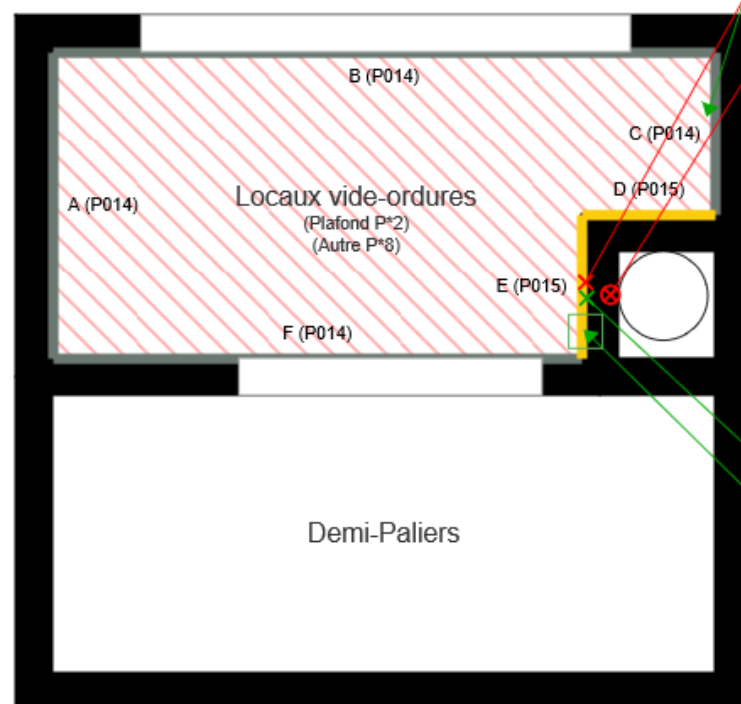
DAMMARIE LES LYS - 177 RUE DU LIEUTENANT MOISANTP009

DAMMARIE LES LYS - 177 RUE DU LIEUTENANT MOISANTP011

DAMMARIE LES LYS - 177 RUE DU LIEUTENANT MOISANTP012

DAMMARIE LES LYS - 177 RUE DU LIEUTENANT MOISANTP013

DERNIER DEMI PALIER



DAMMARIE LES LYS - 177 RUE DU LIEUTENANT MOISANTP014

DAMMARIE LES LYS - 177 RUE DU LIEUTENANT MOISANTP017

DAMMARIE LES LYS - 177 RUE DU LIEUTENANT MOISANTP018

DAMMARIE LES LYS - 177 RUE DU LIEUTENANT MOISANTP016

DAMMARIE LES LYS - 177 RUE DU LIEUTENANT MOISANTP015

	Murs périphériques / Plaques de plâtre
	Murs Bois
	Murs Brique
	Murs Béton brut
	Cloisons Plaques de plâtre
	Murs carreaux de plâtre
	Murs Béton / Enduit
	Murs porteurs et/ou mur de refend / Plaques de plâtre
	Murs périphériques / Doublage (plaque de plâtre + isolant)
	Torchis
	Murs Amiantés
	Murs Brique / Enduit
	Murs Brique plâtrière
	Murs Pierre

	Prélèvements de sol amiantés
	Prélèvements de sol non amiantés
	Prélèvements de plafonds amiantés
	Prélèvements de plafonds non amiantés
	Prélèvements de murs amiantés
	Prélèvements de murs non amiantés
	Autres types de prélèvements amiantés
	Autres types de prélèvements non amiantés
	Sol amianté
	Plafond amianté
	Sol et Plafond amiantés